

Bulletin	1761	1763	1762	1766	1764-LSP, 1764-LRP	
型号	MicroLogix 1000	MicroLogix 1100	MicroLogix 1200	MicroLogix 1400	MicroLogix 1500	
存储器						
用户程序/数据存储空间	1K	4K/4K 可配置	4K/2K 可配置	10K/10K 可配置	3.6K/4K 可配置	10K/4K 可配置
数据记录/配方存储	—	数据记录: 最大 128kB * 配方存储: 最大 64kB	—	数据记录: 最大 128kB * 配方存储: 最大 64kB	配方存储: 用户程序存储器	48 kB
EEPROM 备份	—	—	✓	—	—	—
备用电池	—	✓	—	✓	—	✓
备份存储器模块	仅通过手持式编程器	✓	✓	✓	—	✓
离散式 I/O						
内置式 I/O	最多 32 路	16 路	最多 40 路	32 路	最多 28 路	
本地扩展最大量	—	最多 80 路	最多 136 路	最多 144 路	最多 540 路	
分布式 I/O	—	—	—	—	使用 1769 SDN	
其他功能						
模拟量 I/O	5 个内置	2 个内置, 最多可扩展至 16 个	最多可扩展至 24 个	6 个内置, 最多可扩展至 28 个	最多可扩展至 128 个	
可调电位计	—	2 个数字式	2 个	2 个数字式	2 个	
PID 调节	—	✓	✓	✓	✓	
高速计数器(24V DC 输入)	1 个, 6.6 kHz	1 个, 40 kHz	1 个, 20 kHz	最多 6 个, 100 kHz	2 个, 20 kHz	
实时时钟	—	✓	✓	✓	✓	
简单运动控制: PWM/PTO	—	2 个, 40 kHz (DC FET 版本)	1 个, 20 kHz (DC FET 版本)	3 个, 40kHz PWM / 100kHz PTO (DC FET 版本)	2 个, 20 kHz (DC FET 版本)	
单轴伺服控制	—	通过内置 PTO (FET)	通过内置 PTO (FET)	通过内置 PTO (FET)	通过内置 PTO (FET)	
数据访问工具	—	内置 LCD	—	内置 LCD	✓	
浮点运算	—	✓	✓	✓	✓	
编程软件						
RSLogix 500 和 RSLogix Micro	✓	✓	✓	✓	✓	
通信						
在线编辑	—	✓	—	✓	—	
RS-232 端口	(1) - 8 针微型 DIN	(1) - 8 针微型 DIN (与 RS-485 端口组合)	(1) - 8 针微型 DIN (1) - 8 针微型 DIN (R)	(1) - 9 针 D 型(非隔离) (1) - 8 针微型 DIN(隔离 - 与 RS485 端口组合)	(1) - 8 针微型 DIN	(1) - 8 针微型 DIN (1) - 隔离 9 针 D 型
RS-485 端口	—	(1) 8 针微型 DIN (与 RS-232 端口组合)	—	1) - 8 针微型 DIN(隔离 - 与 RS232 端口组合)	—	
DeviceNet 点对点/从站	含 1761-NET-DNI	含 1761-NET-DNI	含 1761-NET-DNI	含 1761-NET-DNI	含 1761-NET-DNI	
DeviceNet 扫描器	—	—	—	—	含 1769-SDN	
以太网	含 1761-NET-ENI	内置且含 1761-NET-ENI	含 1761-NET-ENI	内置且含 1761-NET-ENI	含 1761-NET-ENI	
DH-485	含 1761-NET-AIC	使用 1763-NC01 直接从组合端口进行	含 1761-NET-AIC	使用 1763-NC01 直接从组合端口进行	含 1761-NET-AIC	
DF1 半双工 主站/从站, 无线调制解调器	仅限从站	✓	✓	✓	✓	
Modbus RTU	—	主站/从站	主站/从站	主站/从站	主站/从站	
ASCII	—	✓	✓	✓	✓	
DNP3	—	—	—	仅限从站	—	
工作电源						
120/240V AC/24V DC	✓	✓	✓	✓	✓	
认证 cULus Listed, CE, Class 1 Division 2						

* 配方存储器大小从可用的数据存储器大小中减除

Allen-Bradley, Compact I/O, CompactLogix, MicroLogix, PanelView, SLC 500, RSLogix 500
和 Rockwell Automation 是 Rockwell Automation, Inc. 的商标

www.rockwellautomation.com.cn

动力、控制与信息解决方案

Americas: Rockwell Automation, 1201 South Second Street, Milwaukee, WI 53204-2496 USA, Tel: (1)414 382.2000, Fax: (1)414 382.4444
亚太地区 - 香港数码港 100 号数码港 3 座 F 区 14 楼 电话: (852)28874788 传真: (852)25109436

中国总部 - 上海市漕河泾开发区虹梅路 1801 号 B 区宏业大厦 1 楼 邮编: 200233 电话: (8621)61288888 传真: (8621)61288899
北京 - 北京市建国门内大街 18 号恒基中心办公楼 1 座 4 层 邮编: 100005 电话: (8610)65217888 传真: (8610)65217999
天津 - 天津市和平区滨源大街 229 号金龙大厦东楼 23 层东北室 邮编: 300042 电话: (8622)58190588 传真: (8622)58190599
青岛 - 青岛市香港中路 40 号数码港旗舰大厦 2206 室 邮编: 266071 电话: (86532)86678338 传真: (86532)86678339
济南 - 济南市历下区泺源大街 229 号金龙大厦东楼 23 层东北室 邮编: 250012 电话: (86 531) 8177 8388 传真: (86 531) 8177 8389
西安 - 西安市高新区科技路 33 号高新国际商务中心数码大厦 1201 室 邮编: 710075 电话: (8629)88152488 传真: (8629)88152466
乌鲁木齐 - 乌鲁木齐市友好南路 576 号凯赛斯基酒店 717 室 邮编: 830000 电话: (86991)6388683 传真: (86991)6388980
郑州 - 郑州市中原中路 220 号裕达国际贸易中心 A 座 1216-1218 室 邮编: 450007 电话: (86371)67803366 传真: (86371)67803388
太原 - 山西省太原市府西街 69 号山西国际贸易中心 B 座 8 层 801 室 邮编: 030002 电话: (86351)8689580 传真: (86351)8689580
唐山 - 唐山市路北区东方大厦 C 座 303 室 邮编: 063000 电话: (86 315) 3195962/63 传真: (86 315) 3195951
南京 - 南京市中山南路 49 号商茂世纪广场 44 楼 A3-A4 座 邮编: 210005 电话: (8625)86890445 传真: (8625)86890142
无锡 - 无锡市解放东路 1000 号保利广场 8 号 2208 室 邮编: 214007 电话: (86 510) 82320076 传真: (86 510) 82320176
武汉 - 武汉市建设大道 568 号新世界国贸大厦 I 座 2202 室 邮编: 430022 电话: (8627)68850233 传真: (8627)68850232
长沙 - 长沙市韶山路 159 号通程国际大酒店 1712 室 邮编: 410011 电话: (86731)85450233/85456233 传真: (86731)85456233 ext. 608
杭州 - 杭州市杭大路 15 号嘉华国际商务中心 1203 室 邮编: 310007 电话: (86571)87260588 传真: (86571)87260599
广州 - 广州市环市东路 362 号好世界广场 2703-04 室 邮编: 510060 电话: (8620)83849977 传真: (8620)83849989
深圳 - 深圳市福田区金田路 4028 号荣超经贸中心 4305-06 室 邮编: 518035 电话: (86755)82583088 传真: (86755)82583099
厦门 - 厦门市湖里区湖里大道 41 号联泰大厦 4A 单元西侧 邮编: 361006 电话: (86592)2655888 传真: (86592)2655999
南宁 - 南宁市青秀区金湖路 59 号地王国际商会中心 31 层 3117、3118、3119 室 邮编: 530000 电话: (86771) 5594308 传真: (86771)5594338
成都 - 成都市总府路 2 号时代广场 A 座 906 室 邮编: 610016 电话: (8628)86726886 传真: (8628)68726887
重庆 - 重庆市渝中区邹容路 68 号大都会商厦 3112-13 室 邮编: 400010 电话: (8623)63702668 传真: (8623)63702558
昆明 - 昆明市东风西路 123 号三合南利写字楼 13 层 C 座 邮编: 650000 电话: (86871)3635448/3635458/3635468 传真: (86871)3635428
沈阳 - 沈阳市沈河区青年大街 219 号新华国际大厦 15-F 单元 邮编: 110015 电话: (8624)23961518 传真: (8624)23963539
大连 - 大连市西岗区中山路 147 号森茂大厦 2305 室 邮编: 116011 电话: (86411)83687799 传真: (86411)83679970
哈尔滨 - 哈尔滨市南岗区红军街 15 号奥威斯发展大厦 26 层 B 座 邮编: 150001 电话: (86451)84879066 传真: (86451)84879088
长春 - 长春市西安大路 1688 号新润天国际大厦 2201 室 邮编: 130061 电话: (86431)87069871 传真: (86431)87069882

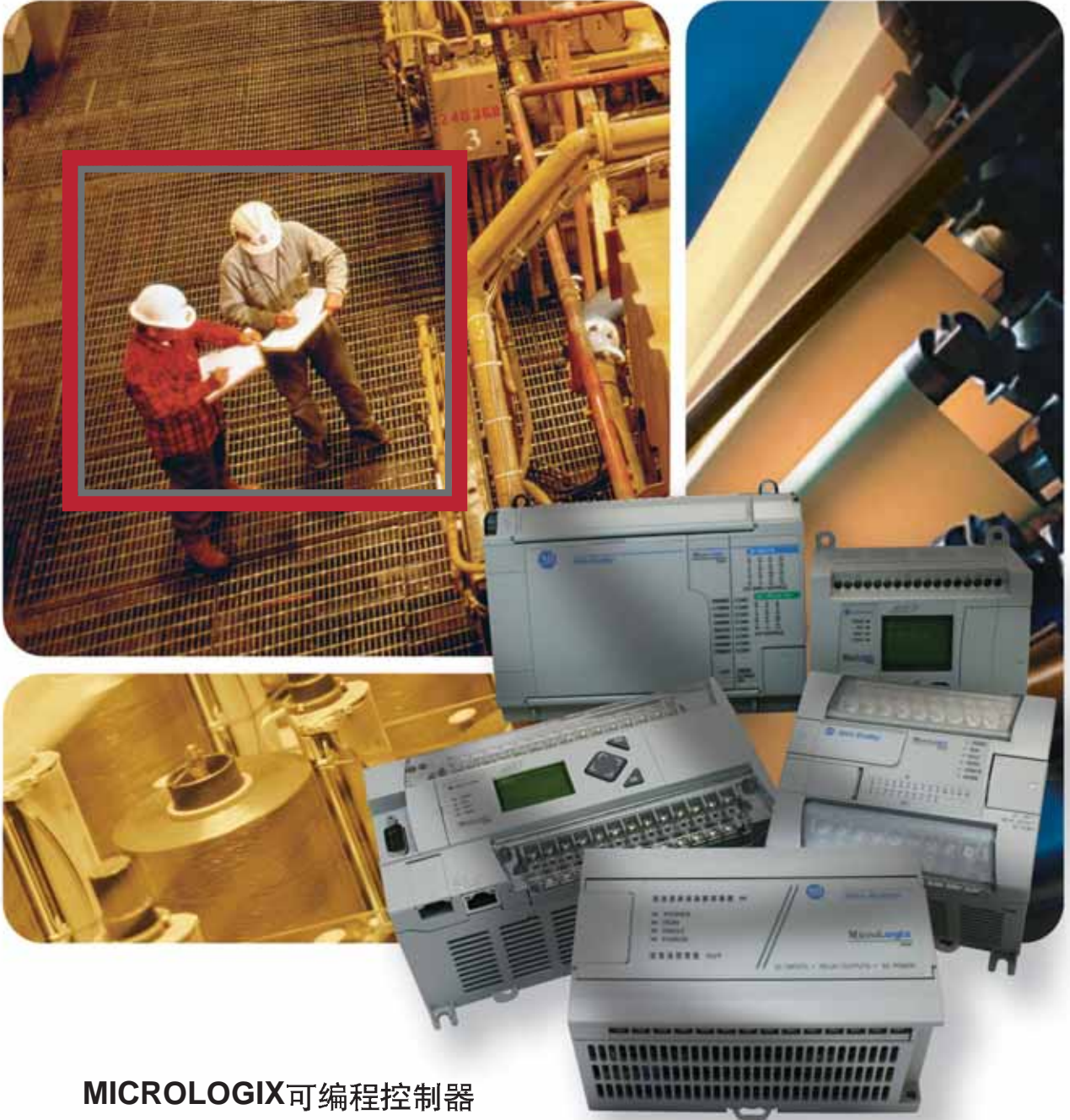
Publication 1761-BR006E-ZH-P October 2009

Copyright 2009 Rockwell Automation Inc. Printed in CHINA.

定价: 1.90 元



LISTEN.
THINK.
SOLVE.®



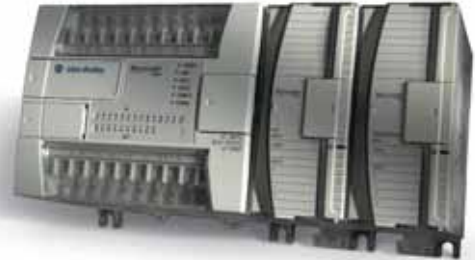
MICROLOGIX可编程控制器
可满足各种应用和预算目标的
微型控制产品系列产品简介

MICROLOGIX

功能强大 性能出色 使用放心

MicroLogix系列控制器

当今市场的竞争比以往任何时候都更加激烈。要想在这样的竞争环境中实现快速发展，就必须使用全世界最出色的工具和技术。在世界各地，需要紧凑型控制器的公司都依赖于罗克韦尔自动化的Allen-Bradley® MicroLogix™ 系列控制器。



1200



1000



1400



1100



1500

共有5款控制器可供您选择，

它们提供种类繁多的功能，足以满足大多数应用。

轻松通信

无论您在通信方面有什么要求，我们都能令您满意。从含有内置EtherNet/IP的MicroLogix 1100 和1400控制器到多种多样的网络接口设备，很容易找到合适的控制器以满足您的通信需要。

所有MicroLogix控制器提供：

- 至少一个内置的增强型RS-232C端口，支持DF1全双工、DF1半双工从站以及DH-485协议
- 通过DeviceNet和以太网，以及通过开放式点对点 and SCADA协议与个人计算机、操作员界面、其他PLC等设备进行通信

此外，MicroLogix 1100、1200、1400和1500还提供：

- 内置Modbus RTU主站和从站协议
- DF1半双工主站和DF1无线电调制解调器协议
- 完整的ASCII(读/写)功能
- MicroLogix 1100和1400均提供了一个用于点对点报文传送的内置EtherNet/IP端口
- MicroLogix 1200R、MicroLogix 1400和MicroLogix 1500LRP 还额外提供了一个串行端口

扩展您的I/O

通过提供多种I/O(从内置式到模块化)，MicroLogix控制器将高速内置I/O与扩展I/O的灵活性和可扩展性相结合，可为所有应用提供合适的I/O点数。对于MicroLogix 1100、1200和1400控制器，还可以充分发挥使用相同1762扩展I/O模块的便利。

请放心罗克韦尔自动化就在您身边

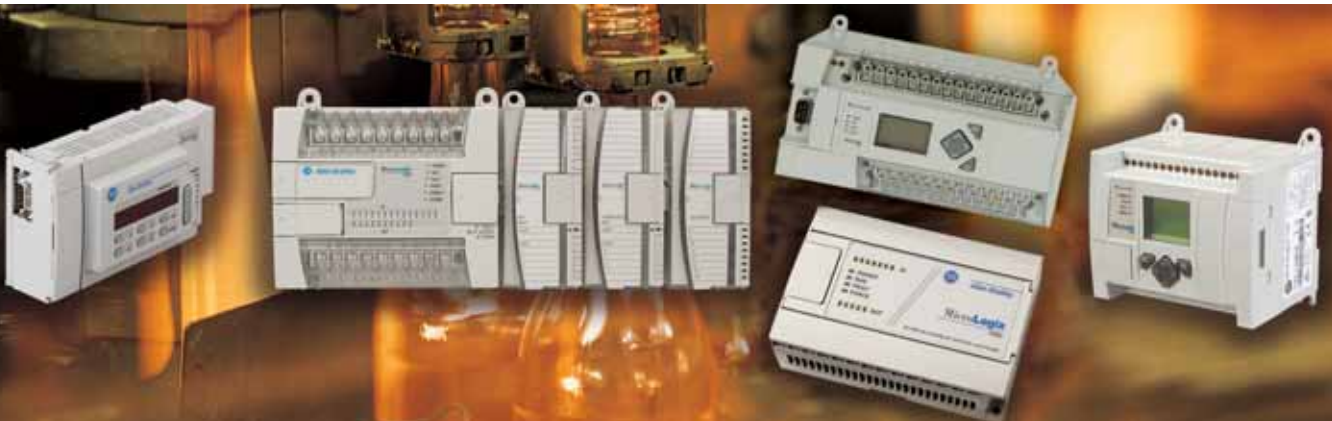
请别忘记，这些控制器上均标有Allen-Bradley品牌，这一品牌在近一个多世纪以来在工业自动化领域一直备受信赖。通过罗克韦尔自动化，您将受益于：

- 严格的质量标准
- 最新的技术进步
- 全球业务，本地供应
- 无与伦比的客户服务
- 放心使用



享受世界一流的服务和支持

一切为了客户满意的观念植根于罗克韦尔自动化所提供的每件产品中，除了遍布全世界的销售和现场工作人员，内部还有数千名自动化专家，从而为客户支持提供了保证。您不会局限于一个供应商。我们的推荐计划与许多第三方产品和技术实现无缝整合，作为对我们自身产品和技术的有效补充。这样，您便可以从更广泛的全球产品和服务资源中进行挑选。



MICROLOGIX 1000

成本低廉 功能强劲



您是否正在寻找一种小巧而廉价的微型控制器？您要找的就是MicroLogix 1000控制器。这些小巧、经济的可编程控制器提供多种I/O配置，并有多达17种不同的型号。占地面积小至120毫米x80毫米x40毫米(4.72英寸x3.15英寸x1.57英寸)，因此MicroLogix 1000控制器对于需要最多32个I/O点的狭小空间是理想选择。您将获得一个具有先进联网功能的高速控制器以及一整套控制解决方案。

优势

MicroLogix 1000微型PLC可以用32点或更少的I/O处理各种各样的应用项目，同时所占空间只是全尺寸控制器的一小部分(价格也只是其一小部分)。下面几个原因说明了为什么您可以放心地选择此类控制器：

- 预先配置了1K的编程和数据存储器，方便进行配置(位、整数、计时器、计数器等)
- 高速数据处理能力，每500条指令执行时间仅为1.5ms
- 在控制器断电时，内置的EEPROM存储器可以保留所有梯形图逻辑程序和数据，因此不需要备用电池或单独的存储器模块
- 多点输入公共端使您可以将控制器用于灌电流或拉电流输入设备，而多个输出公共端可以在多电压输出应用中提供隔离

- RS-232 信道实现了与个人计算机的简单连接，以便使用多种协议(包括DF1全双工)进行程序的上传、下载和监测
- 采用DF1半双工从站通信方式的RTU从站协议支持允许最多254个节点与使用无线电调制解调器，租用线路调制解调器或卫星上行链路的单个主站进行通信。
- 点对点报文传送功能使您可以在DH-485上(使用1761-NET-AIC模块)对最多32个控制器进行联网
- 具有先进的通信网络，其中包括DeviceNet和EtherNet/IP(通过1761-NET-DNI和1761-NET-ENI通信模块实现)
- 具有24V DC 输入的控制器包含一个内置的高速计数器(6.6kHz)
- 可调的DC输入滤波器使您可以自定义输入的响应时间和噪声抑制，从而满足您的应用需要
- 通过监管机构的全球市场认证(CE、C-Tick、UL、c-UL，包括Class 1 Division 2)

灵活的I/O技术

广泛的输入和输出模块提供了一种灵活的控制解决方案

- 可选的输入方式：交流、直流和模拟量(电流或电压)
- 可选的输出方式：继电器、TRIAC、MOSFET和模拟量(电流或电压)
- 同时提供交流和直流供电的控制器



使用您的MicroLogix 1000控制系统从而实现工厂车间的联网并减少生产问题。您会发现MicroLogix 1000对于以下众多应用都是理想的选择：
从水/污水和SCADA到包装和物料输送。



MICROLOGIX 1100

通信 控制 可视化



由于具有在线修改编辑功能并内置一个10/100 Mbps EtherNet/IP端口用于点对点报文传送，因此MicroLogix 1100控制器大大扩展了MicroLogix系列在连接和应用方面的适用范围。下一代控制器中内置的LCD屏幕显示控制器状态、I/O状态和简单的操作员信息，可以对位和整数进行操作，并提供数字式微调电位计功能。

主要功能和优势

- 内置10/100Mbps EtherNet/IP端口用于点对点报文传送 – 为用户提供控制器之间的高速连接，同时可以从任何有以太网连接的地方进行访问、监测和编程
- 在线编辑功能 – 可以在程序运行的同时对其做出修改，从而可以对正在工作的控制系统进行微调，包括PID回路。这不仅能缩短开发时间，还有助于故障排除
- 内置Web服务器 – 使用户可以从控制器中自定义组态数据以显示在一个网页上
- 隔离的RS-232/RS-485组合端口 – 提供多种不同的点对点和网络协议
- 内置LCD屏幕 – 使用户可以检测控制器中的数据，根据需要修改这些数据，以及与控制程序进行交互。显示内置数字I/O和控制器功能的状态，并作为一对数字式微调电位计，使用户可以对程序进行调节





其它功能

- 一路40 kHz 内置高速计数器(在具有DC输入的控制器上)
- 两路40 kHz 高速PTO/PWM(在具有DC输出的控制器上)
- 两路内置模拟输入(0-10Vdc,10位分辨率)
- 简捷的操作员界面，用于输入信息和位/整数
- 4K字的用户程序存储器和4K字的用户数据存储器
- 最大可将128K字节用于数据记录，64K字节用于配方存储

I/O功能

对于小型应用，此控制器中的内置I/O可能就是所需的全部控制，每个控制器上有10路数字输入，6路数字输出和2路模拟输入，并可以添加数字、模拟、RTD和热电偶模块，以便为您的应用自定义控制器。在具有DC输入的控制器版本上有一个高速计数器。

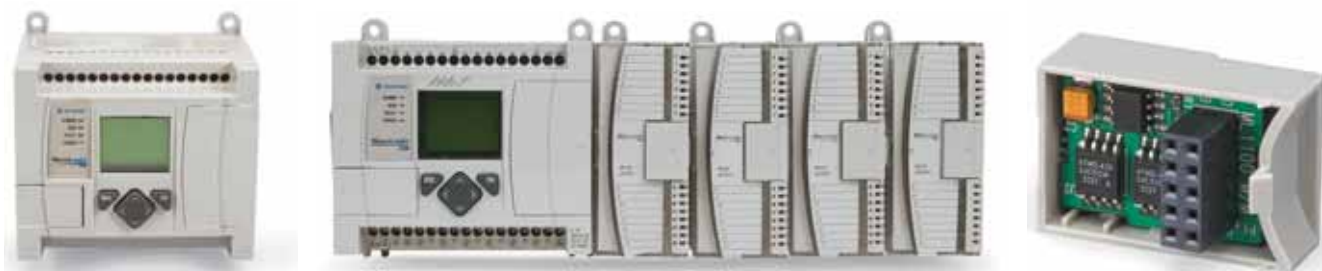
而在具有DC输出的控制器版本上有两路

PTO/PWM(脉冲串输出和脉宽调制)输出，从而使控制器可以支持简单运动功能。

MicroLogix 1100还支持扩展I/O。最多可以将四个1762 I/O模块(也由MicroLogix 1200和1400控制器使用)添加至内置I/O，从而提供应用灵活性并支持最多80路数字I/O。

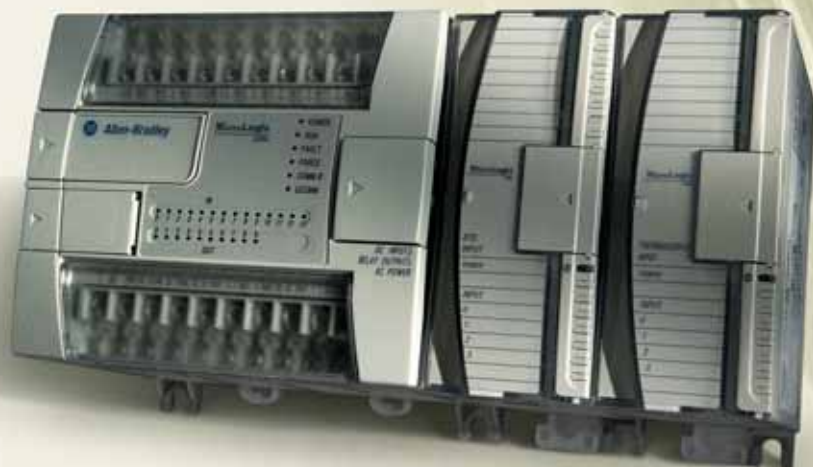
应用

MicroLogix 1100对于多种应用都是理想之选。尤其适于满足SCADA RTU、包装和物料输送应用的需要。与MicroLogix 1500相比，MicroLogix 1100用于数据记录和配方存储的存储器容量更大，因此非常适于远程监测和占用大量存储容量但只需少量I/O的应用。



MICROLOGIX 1200

增加了功能和选件



MicroLogix 1200中加入了多种功能和选件，旨在处理多种多样的应用。

MicroLogix 1200控制器提供20点和40点I/O型号，而且可以通过无机架式I/O模块进行扩展，从而降低系统成本和备件库存。

同时，该控制器的操作系统固件闪存可以现场升级。这样一来，用户便可通过互联网下载控制器的最新固件程序无需更换硬件，就可以进行升级。

主要功能和优势

- 4路锁定或脉冲捕捉输入—锁定输入使控制器可以捕捉并保留非常短暂(微秒级)的信号用于输入处理。
- 20kHz高速计数器—内置的独立高速计数器使用32位整数扩展范围，具有8种工作模式，并支持不依赖于程序扫描的直接输出控制。
- 可编程限位开关功能—此功能使您可以配置高速计数器，使其作为可编程限位开关或旋转凸轮开关。
- 可调电位计—两个内置的3/4转模拟量可调电位器带有数字量输出(从0至250)，可以迅速而轻松地调节计时器、计数器、设置点等等。
- 程序数据安全性—数据文件下载保护使得将程序重新加载至控制器中时不会覆盖受保护的数据。
- 浮点数据文件—您所创建的数据文件最多可以包含256个IEEE-754浮点值。



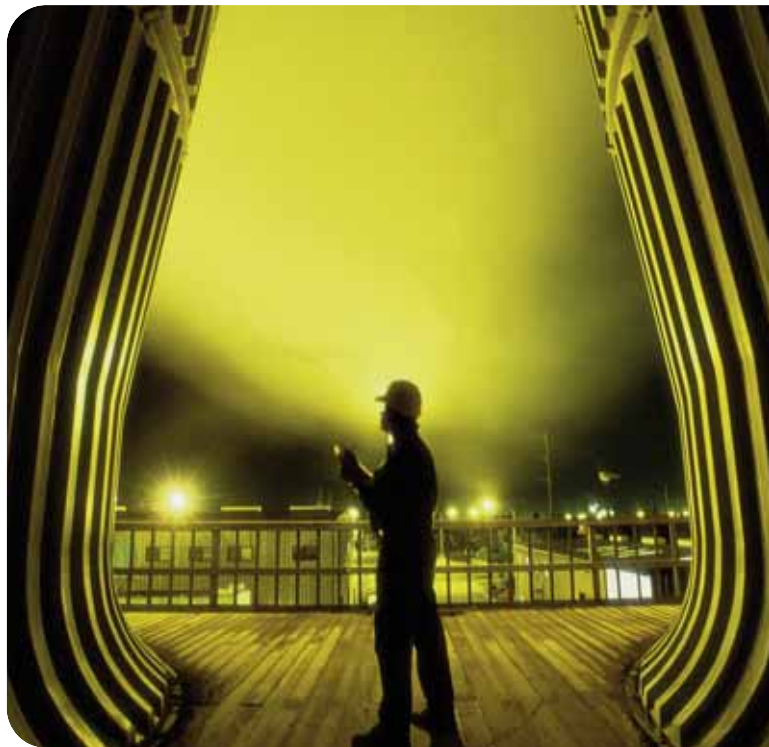
- 存储器/实时时钟模块 – 备用存储器为程序和数据提供保护和可移植性。实时时钟使您可以轻松地处理时间/日期规划应用，并可以通过程序指令与外部源进行同步。
- 4个中断输入 – 从传感器或现场设备检测到输入条件时，中断输入允许控制器扫描特定的程序文件(子程序)。

拥有MicroLogix 1200R控制器，您就能得到更多控制功能

- 一个编程/人机界面(HMI)端口，以及通道0端口：是提供某种额外端口的一个廉价方法，这种额外端口可以使用个人计算机进行编程，或将操作员界面设备连接至您的控制器。
- 提高了应用灵活性
- 降低了系统成本：使用户可以直接连接本地HMI，从而使其他端口可以用来联网、调制解调器连接、编程等等
- 无须配置：在“缺省通信”配置中，DF1全双工端口与通道0具有相同的参数
- 仅有响应功能：无报文传送功能；其通信方式只是响应与其相连的设备所发起的通信

为您提供多种I/O选择

如果MicroLogix 1200控制器中的内置I/O不足以满足您的需要，可以使用最多6个数字和模拟量I/O扩展模块。1762扩展I/O模块对于MicroLogix 1100和1400控制器而言是相同的，而无机架设计避免了增加系统成本和产生库存问题。



拥有MicroLogix 1200，您就可以有把握地应对制药、印刷、餐饮、包装和物料输送等行业中的各种应用。

MICROLOGIX 1400

增强功能 满足您的需要

罗克韦尔自动化的MicroLogix 1400对现有MicroLogix系列小型可编程逻辑控制器是一种补充，它结合了您在MicroLogix 1100中希望实现的功能(如Ethernet/IP、在线编辑)与内置LCD，以及增强功能(如增加I/O数、更快的高速计数器/PTO和通信功能)

利用带有背光的内置LCD设置以太网的网络配置，在可由用户配置的显示屏上显示浮点值，显示OEM厂商商标，以及查看或修改任何二进制或整数文件。

使用RSLogix™ 500编程软件(8.1版和更高版本)以及新的RSLogix Micro可编程软件进行编程。

主要功能和优势

- 以太网端口为您提供点对点报文传送、Web服务器和电子邮件功能
- 在线编辑使您可以在程序运行的同时修改梯形图逻辑程序
- 带有背光的内置LCD使您可以查看控制器和I/O状态，并提供一个简捷的界面，用于报文、位/整数的监测和操作
- 通过支持最多7个具有144路离散量I/O的扩展I/O模块(1762 I/O)，扩展您的应用功能
- 最多6个内置100 kHz高速计数器(在具有DC输入的控制器上)
- 两个串行端口，支持DF1/DH485/Modbus PTU/DNP3/ASCII协议



其它功能

- 10K字的用户程序存储器和10K字的用户数据存储
- 最大可将128K字节用于用户数据记录，64K字节用于配方存储
- 用RSLogix500或RSLogix Micro进行编程

I/O功能

如果MicroLogix 1400中的内置I/O不足以满足您的使用，可以添加最多7个1762 (与MicroLogix 1100和1200控制器使用相同)数字量和模拟量I/O扩展模块。

应用

- 一般工业应用机械设备(物料输送设备、包装设备、组装设备等)
- HVAC/楼宇自动化
- SCADA系统(石油与天然气行业、水/污水行业和电力行业)
- 食品和饮料行业
- 制药行业
- 商业应用机械设备(自动售货机、工业洗衣机和烘干机)



MICROLOGIX 1500

更强大 更具扩展性



在一个完美的世界中，您总是能发现身边所蕴藏的机会。在自动化的世界中，MicroLogix 1500控制器可以帮助您展现新的潜力并轻松地达到您的目标。

作为MicroLogix系列中最强大的一员，您将获得无与伦比的性能、功能和灵活性。实际上，本产品可以处理许多原先需要更大、更昂贵控制器的应用。MicroLogix 1500具有可拆卸的处理器，其底座单元带有内置I/O和电源，并可以通过1769 Compact I/O™进行扩展，从而将模块化系统的所有最佳功能都集中到一个低成本的小型设备中。

用数据存取工具(DAT)插件设备更深入地了解您的控制应用。您可以监测并轻松地更新数据，无需计算机，也不会因HMI设备而增加开支。

如果需要高级通信，则1769-SDN DeviceNet扫描器使MicroLogix 1500控制器作为DeviceNet主站、从站或对等设备。它将标准DeviceNet主站功能与增强的性能特性结合在一起。

功能：

- 三个底座选件，包括选择具有以下特性的电气配置：
- 120V AC 或24V DC 输入
- 继电器和高速MOSFET输出
- 120至240V AC或24V DC 电源
- 支持最大14K的非易失性用户存储器，用于复杂的应用程序
- 典型扫描时间小于每1K指令的用户程序/1毫秒
- 可扩展至512个I/O点以上
- 创新的无机架式设计降低了系统成本和库存压力
- 两个20kHz高速计数器输入(每个都有8种工作模式)，以及两个高速计数器输出，可以配置为20 kHz脉冲串输出(PTO)或脉宽调制(PWM)输出
- 内置I/O模块和最多可以扩展到16个Compact I/O模块，可以满足广泛的应用
- 端子块是防触电的可拆卸NEMA型块
- 具有可现场升级的闪存操作系统



1762 和 1769 I/O

扩展您的控制 但不增加预算



用于MicroLogix 1100、1200和1400的1762 I/O 采用了模块化的无机架设计。从系统中淘汰了I/O机架可以节省更多成本并减少备用部件的库存，利用舌簧和卡槽模块可以采用DIN导轨安装或面板安装。

功能

- 无机架设计，防止增加系统成本和库存压力
- 占地面积小，缩小面板占用空间
- 集成高性能I/O总线
- 软件键控，以防在系统内发生定位错误
- 特性丰富的I/O功能可以处理多种应用
- AC/DC继电器，电压为24V DC 和120V AC



1769 Compact™ I/O是一种价格和性能处于行业领先地位的I/O平台。这种平台具有多种多样的模块，它通过最大限度地提高I/O数量和类型的灵活性，从而补充并扩展了MicroLogix 1500控制器的功能。Compact I/O提供了一个适于未来增强的绝佳平台，因此在应用提高要求时，可以轻松地选择控制的级别。其中运用了最新的设计技术，以获得优异的性能、卓越的功能和易用性，这些技术包括：

功能

- 创新的无机架结构设计，降低了系统成本和库存压力
- 模块化的高密度I/O端子块，降低了面板对空间的要求
- 集成高性能串行I/O总线
- 特性丰富的I/O功能可以处理多种应用
- 可以从前方拆卸/组装面板，从而缩短了系统最初组装和更换产品所需的时间
- 通过24V DC灌电流/拉电流以及120/240V AC I/O、继电器和模拟I/O，适用于多种多样的应用

网络接口设备

通信有把握

借助于1761-NET-ENI EtherNetI/P接口、1761-NET-DNI DeviceNet 接口1761-NET-AIC 高级接口转换器(AIC+)，可以将 MicroLogix控制器连接至以太网、DeviceNet或DH-485多分支结构网络。类似于MicroLogix处理器，所有这些网络接口设备都可以采用DIN导轨安装或面板安装，并且都经过工业固化，可以满足几乎任何安装要求。

1761-NET-ENI 和1761-NET-ENIW以太网接口



ENI 和ENIW 都与EtherNetI/P 兼容，因此可以与其他形成点对点关系的Allen-Bradley 以太网控制器交换信息，无需主站类型的设备。

ENI或ENIW的优势

- 带有内置式LED的100-Base-T 端口可以通过任何标准RJ45 以太网电缆连接至您的网络，而内置LED提供了便于查看的链路和传输/接收状态。
- RS-232 端口提供隔离功能，并将在通电时自动调整波特率，以检测所连接控制器的通信端口设置。
- 可以强制以太网以全双工或半双工通信模式工作在10Mbps或100Mbps。

ENIW 具有的独特优势

- 使用新的ENIW 实用程序可以轻松地自定义固定格式的页面。不需要HTML 编程技能。
- 主页提供指向URL 的用户定义链接，且大多数页面都提供用户定义的面板名称。
- 四种数据视图页面可以显示用户文本和整数/浮点数据，并使数据可以写入所连接的控制器。写入数据时可以用密码进行保护(每个页面一个密码)。数据视图页面提供可供用户选择的最新计时器和最新时间间隔(通讯参数)。
- 事件页面提供一个事件日志，该日志最多包含50 个字符串内容。

1761-NET-DNI DEVICENET接口



- 在Allen-Bradley 控制器与其他设备之间使用DF1 全双工协议进行点对点报文传送(实时通信-不需要轮询)。
- 在DeviceNet 网络上进行编程和在线监控。
- 通过连接至调制解调器的格式DNI, 可以拨入DeviceNet 上任何其他带DNI 的控制器。

优势

- 采用显著减少网络流量的生产者/消费者技术，从而提高效率和数据吞吐量。这样使信息更快地通过网络到达一个控制器/或到达寻找这些信息的任何设备。

- 提供最多64 字的数据(32 字输入，32 字输出，并可配置)。
- DNI 通过轮询与其连接的控制器，将使自身的映射I/O 数据保持最新。控制器也可以将更新后的数据发往DNI。然后DNI 处理所有网络通信。
- 在使用DF1 全双工协议的设备之间实现点对点报文传送。
- 使您可以利用最新的通信技术。

1761-NET-AIC 高级接口转换器



- 从任何兼容于DH-485 协议且具有RS-232 端口的设备提供对DH-485 网络的访问，这些设备包括所有MicroLogix 控制器、SLC™ 处理器和Allen-Bradley PanelView™ HMI 设备。
- 为所有端口之间提供隔离，以使网络更加稳定并保护所连接的设备。
- 具有自动调整波特率的功能，可简化系统设置。

优势

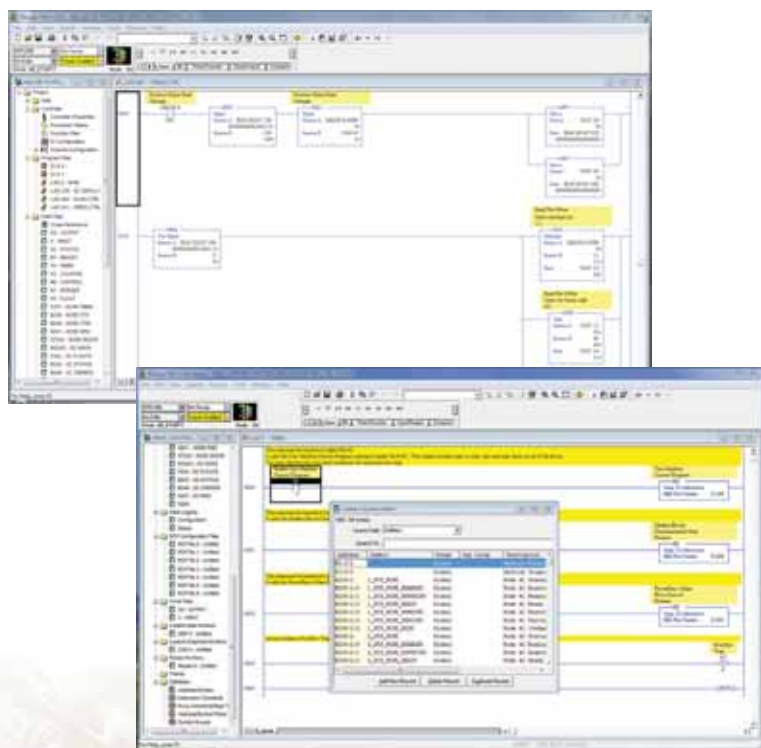
- 提供一种简单、成本高效的解决方案，用于将RS-232 设备连接至DH-485 网络
- 提供两个隔离的RS-232 连接(一个是9 针D 壳型，另一个是8 针微型DIN)以保护可能位于不同电源上的连接设备，并提供一个RS-485 6 针Phoenix 连接用于多分支结构连接。
- 可以使用DF1 半双工“主站/从站”协议链接控制器
- 通过MicroLogix 控制器上的8 针微型DIN 或外部电源连接供电。

编程软件

强大 灵活的编程

罗克韦尔自动化不懈努力，力争为您提供最佳的应用开发产品，以期最大限度地提高性能、节省项目开发时间以及缩减系统的总体拥有成本。

RSLogix500和新近开发的RSLogix Micro编程软件是两种使您可以为Allen-Bradley MicroLogix系列控制器创建、修改和监控应用程序的产品。这两种编程产品在设计时加入了有助于节省时间和提高生产力的功能，使您可以从我们的控制器、变频器和操作员界面产品线中获得最大的价值。



RSLOGIX 500/RSLOGIX MICRO

RSLogix编程软件包有助于使跨硬件平台的程序维护变得方便以及使系统集成变得更简单。总体而言，RSLogix 500和RSLogix Micro软件包可以提供以下的优势：

提高生产力

- 创建应用程序时无须担心语法错误
- 随时浏览和纠正错误
- 通过库支持来共享代码
- 在一个代码项目内或从一个项目到另一个项目迅速复制或移动指令。

节省更多时间

- 通过拖放来编辑梯形图逻辑程序，从而加快Logix的创建和修改
— 包括应用示例以加速针对常见控制难题进行的开发

提高诊断和故障排除功能

- 在控制器工作的同时编辑，从而加快测试和故障排除
- 检测插入、删除、移动或修改后与原始程序的差异
- 迅速找出问题出现的区域，并轻松地替换地址和文本
- 在一个窗口中同时检查互相关联数据的状态
- 通过简单的点击即可访问I/O配置

提高投资价值

- 从任何Rockwell Software MS-DOS 编程产品中轻松地导入或导出项目
- 随时可以重用为MicroLogix开发的代码
- 自定义RSLogix并与Microsoft office 和其他应用程序集成

RSLogix 500 编程软件对于MicroLogix和SLC控制器都是理想之选，RSLogix Micro是一个用于MicroLogix编程的成本高效的新型软件包。这两个软件程序都有丰富的功能，旨在简化您的整体研发和部署流程。



操作员界面

组件级可视化



当您 需要具有附加价值但降低成本的核心元器件时，请考虑罗克韦尔自动化的Allen-Bradley PanelView Component系列操作员界面。充分利用PanelView Component的新功能，如内置的编程软件和集成的安装组件，将有助于提高生产力和改善维护，同时还能享受一站式采购的便利和效率。Allen-Bradley MicroLogix™ 系列

可编程逻辑控制器家族的重要集成，针对多种多样的应用为您提供一个完美的控制和可视化解决方案。当您 需要一种更易于安装、学习和操作的产品时，PanelView Component操作员界面可以为您提供从2英寸至10英寸的全系列显示屏，这种产品具有您所需的基本功能，并采用小型包装。

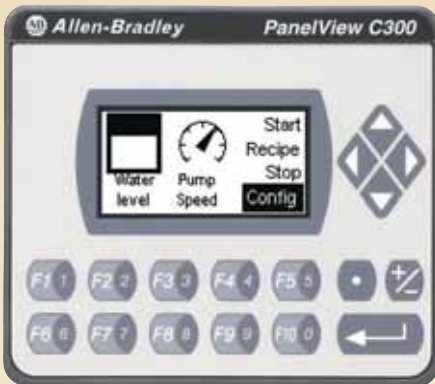


C200



- 功能键或数字/功能键组合
- 2英寸单色图形显示屏
- 串行通信

C300



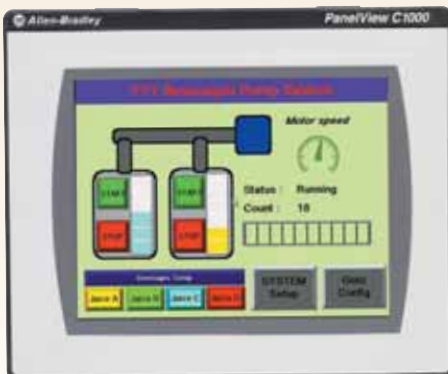
- 触摸屏或数字/功能键组合
- 3英寸单色图形显示屏
- 串行通信

C600



- 触摸屏
- 6英寸单色或STN彩色显示屏
- 串行和以太网通信

C1000



- 触摸屏
- 10英寸TFT彩色显示屏
- 串行和以太网通信